



Blokkwood® ist eine Holzmodifikationstechnologie, mit dem Ziel, hochwertigere, in jeder Hinsicht über bessere Eigenschaften verfügende Holzprodukte herzustellen.

Die Technologie basiert auf der Kombination von thermischer Behandlung und speziellen Katalysatoren, die sich in die Holzstruktur nicht integrieren und deswegen praktisch beliebig oft wiederverwendet werden können. Das Verfahren ist einfach und umweltfreundlich, das Holzmaterial wird beständig gegen Wasser, Schädlinge und Pilze, und nicht zuletzt betont es die natürliche Schönheit des Holzes.

Die aufgrund der entsprechenden Rezeptur erfolgende, ununterbrochene Veränderung der Behandlungsdauer und der Temperatur ermöglicht die Regulierung des Modifikationsgrades (Feuchtigkeitsanteil, Farbe) und die erfolgreiche Durchführung des Verfahrens auf verschiedenen Holzarten.

Der vollständig aus thermisch behandeltem Material hergestellte Stand von Blokkwood war letztes Jahr auf der Internationalen Bauausstellung Construma zu besichtigen.



DIE VORTEILE VON BLOKKWOOD

KOSTENEFFIZIENT:



- Die Technologie basiert auf einer „einfachen“ thermischen Behandlung, es wird kein Vakuum oder Hochdruck gebraucht
- Relativ kurze Behandlungsdauer (luftgetrocknetes Holz 8 bis 10 Stunden, mit Trocknung ~ 1 Tag)
- Das Holz ist nach der Behandlung und Abkühlung sofort benutzbar

GRÖßENSTABILITÄT:



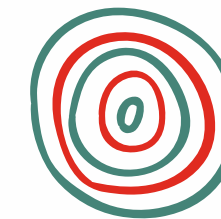
- Das Holzmaterial wird wasserbeständig, somit deformiert er sich auch in wässriger Umgebung (Außenbereich, Badezimmer, Sauna) nicht
- Eine Holzfeuchtigkeit von 4 bis 6 % kann ohne Risse erreicht werden
- Reduziertes Holzfeuchtegleichgewicht
- Um 50 % erhöhte Verschleißbeständigkeit
- Die statischen Eigenschaften des Holzes verschlechtern sich nicht wesentlich.

DAUERHAFTIGKEIT:



- Minimale Reduzierung der Zug- und Biegefestigkeit
- Die Beständigkeit gegen Pilze und Schädlinge verbessert sich bedeutend
- Minimaler Wartungsbedarf (vor allem der UV-Schutz ist erforderlich)
- Die Behandlung wird im gesamten Querschnitt des Holzes einheitlich durchgeführt

NATÜRLICHE SCHÖNHEIT:



- Sie betont die Jahresringe und die Maserung wunderschön, und sichert endlose Möglichkeiten zur dekorativen Anwendung
- Die Vertiefung der natürlichen Farbe des Holzes von blassbraun bis dunkel, schwärzlich braun, abhängig von Behandlungsdauer und Temperatur

UMWELTFREUNDLICH:



- Das Holzmaterial kommt mit keinen gesundheits- oder umweltschädlichen Stoffen in Berührung
- Weder während der Herstellung noch während der Zersetzung des Holzes entstehen gefährliche Abfälle
- Dank ihrer Eigenschaften (Farbe, Dauerhaftigkeit) ist sie geeignet, die exotischen und gefährdeten Tropenbäume zu ersetzen

BAUMARTEN

Laut den praktischen Erfahrungen hatte man hervorragende Ergebnisse bei den folgenden Baumarten:

- Kiefern: Lärche, Waldkiefer, Schwarzkiefer, Fichte, Weißtanne
- Harte Laubbäume: Esche, Buche, Eiche unter bestimmten Bedingungen.
- Weiche Laubbäume: bei allen europäischen Espen und Edelpappeln, Ahorn, Erle, Linde, Birke

Durch die Blokkwood® Holzmodifikationstechnologie erreichen wir außerordentlich gute Ergebnisse bei einzelnen Typen von exotischen Bäumen. So sind zum Beispiel Kautschukbaum und Ölpalmenstamm.



MÖGLICHE ANWENDUNGEN

- Außenfassadenverkleidung
- Parkett, Rauspund, Terrassen- und andere Bodenbeläge
- Wandfliesen, Waschbecken, Duschgarnitur
- Badezimmerfliesen, Möbel
- Saunabohlen, Beläge
- Wellness-Beläge
- Türen, Fenster und Frieze
- Beschattungstechnik, Lamellentüren
- Baumaterial von Fertighäusern und Holzhäusern
- Bedachungsmaterialien
- Elemente in der Möbelindustrie
- Innenarchitekturelemente, Treppen, Geländer, Design-Elemente
- Gartenmöbel, Pergolen, Zäune
- Gehwege im Freien, Bürgersteige, „Pflastersteine aus Holz“
- Spielplatzelemente
- Anwendung im Gesundheitswesen (antibakterielle Eigenschaft)
- Musikinstrumente
- Lautsprecher, HiFi-Lautsprecher, HiFi- Racks
- Akustikpaneele
- Kinderspiele
- Fässer



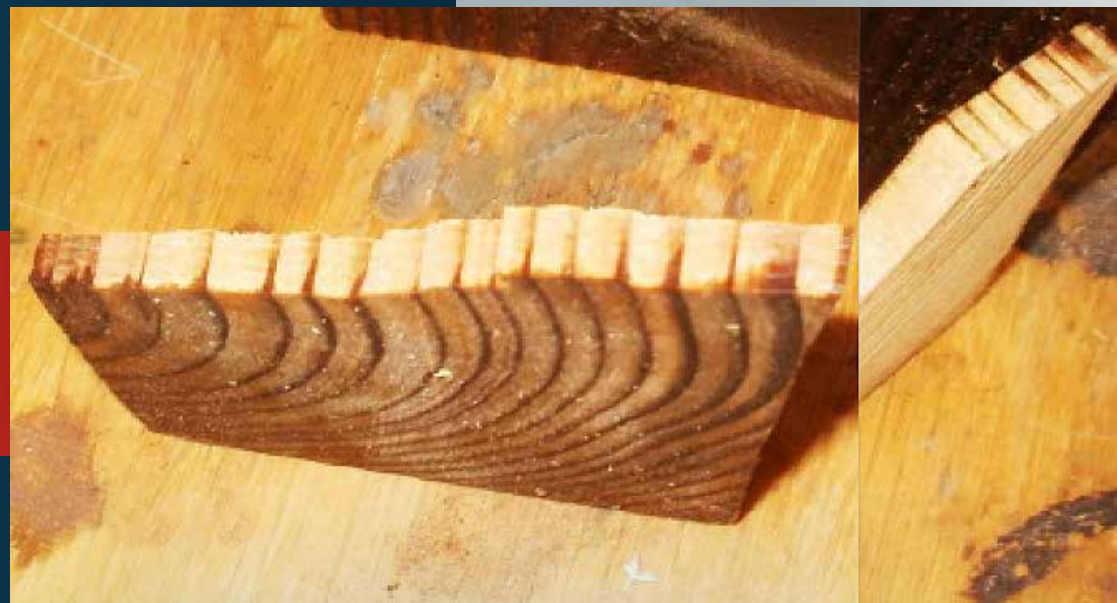
WÄSSERUNGSTESTS

1.



„Blokwoodisiertes“ Kautschukholz nach 24 Stunden Bewässerung (medium)

2.



„Blokwoodisiertes“ Fichtenholz 5 mm Hirnholz nach 24 Stunden Bewässerung (medium)

3.



„Blokwoodisierte“ Schnittfläche von Fichtenholz nach 24 Stunden Bewässerung (medium)

INTERNATIONALEN BAUAUSSTELLUNG CONSTRUMA 2023

